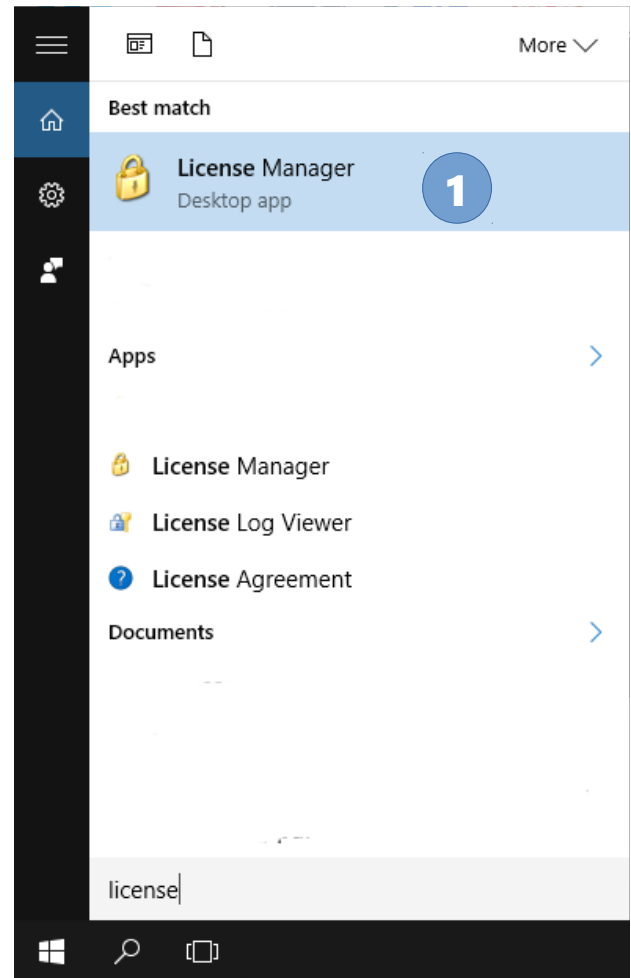
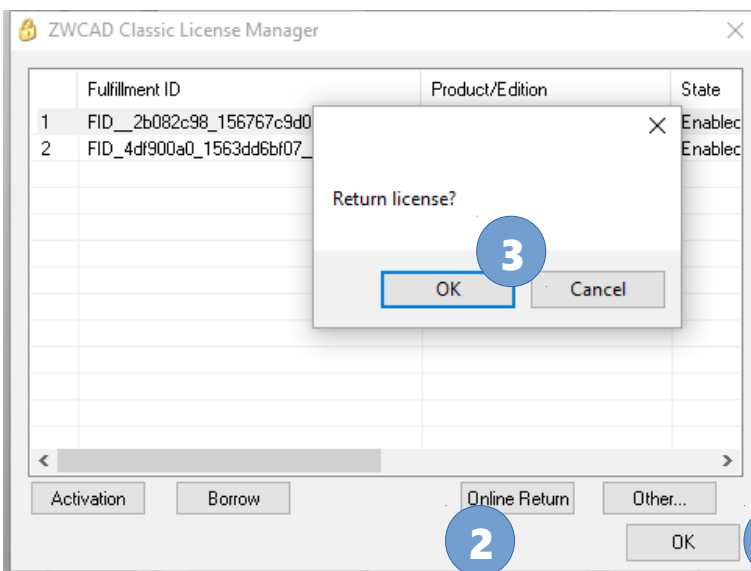


ZWCAD Classic Licences atgriešana

1. Atveriet License Manager, kas atrodas ZWSOFT programmu grupā vai arī atrodiat to Windows operētājsistēmas meklēšanas logā:



2. Atveroties License Manager logam, izvēlieties licenci, kuru vēlaties atgriezt un nospiediet Online Return pogu. Pirms tam pārlicinieties, ka tieši šo licenci vēlaties atgriezt un zināt visu licences kodu.



3. Apstipriniet ar OK, ka vēlaties atgriezt licenci.

4. Parādīsies jauns logs "Return successful", kas liecinās, ka licence ir veiksmīgi atgriezta.